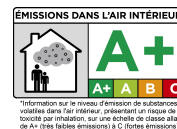


FAIRWAY VERNIS

Vernis époxydique sans solvant de finition



DEFINITION

Finition époxydique incolore.
Bi-composant.
Sans solvant.
Sans odeur.

DESTINATION

Finition du système quartz coloré destiné aux sols de :

- Commerces.
- Locaux industriels et professionnels.
- Halls d'exposition.
- Cafétérias, cuisines, etc...

Remarque :

- Intérieur exclusivement.
- N'est pas destiné aux sols domestiques, ni à être appliqué en autolissant.

PROPRIÉTÉS

Bonne résistance à l'usure.
Aspect décoratif.
Inertie chimique.

Nota : les propriétés du revêtement, hormis son aspect, ne sont pas affectées par le rayonnement actinique.

CARACTÉRISTIQUES TECHNIQUES

Aspect du film sec	: Brillant
Teinte(s)	: Incolore
Nombre de composants	: 2
Rapport du mélange en poids	: 68/32
Rapport du mélange en volume	: 65/35
Masse volumique	: 1,10 +/- 0,05 g/cm ³
Extrait sec en poids	: 100 %
Extrait sec en volume	: 100 %
Temps de murissement à 20°C	: Néant
Durée de vie en pot du mélange	: 15 à 20 minutes à 20°C 10 à 15 minutes à 30°C
Température du produit à l'application	: Comprise entre 15 et 30 °C
Consommation théorique	: 300 à 500 g/m ² pour 265 à 455 µm secs, selon rugosité
Consommation pratique	: Fonction du support, des conditions et du matériel d'application, etc.
Dilution	: Prêt à l'emploi
Nettoyage du matériel	: 67-232 v02

FAIRWAY VERNIS

Vernis époxydique sans solvant de finition

MISE EN OEUVRE

Préparation des surfaces

Béton : Conforme aux recommandations du DTU 59-3 et du DTU 54-1 concernant la préparation et la qualité des sols avant mise en peinture : support sec, propre, exempt de toute trace de pollution, n'étant pas siège de remontées d'humidité par capillarité et présentant une rugosité suffisante pour l'accrochage du revêtement.

Carrelage : Préparé par tout moyen mécanique approprié, présentant une rugosité suffisante, ayant été imprimé avec un primaire adapté.

Acier : Après dégraissage/lavage éventuels, décapage par projection d'abrasif au degré Sa 2 ½ (selon ISO 8501-1) avec une rugosité profil "moyen G" selon ISO8503-2 (Ra 10/13µm). Appliquer une couche de primaire EPODUX PRIMER 61-134 v01, ou de PRIMODUX H, EPODUX IM 209, EPODUX IM 213 selon les délais de recouvrement souhaités et ce conformément aux recommandations de nos fiches techniques.

Application : sur support préparé et revêtu d'un système époxy type quartz coloré.

Préparation du produit

Stocker à une température de 20°C, 24h avant application.

FAIRWAY VERNIS est livré en kit de 2 composants, Base et Durcisseur, non fractionnable, à mélanger intimement au moment de l'emploi avec un agitateur mécanique à vitesse lente de façon à ne pas incorporer d'air dans le mélange.

Nombre de couche(s) : 1 à 2

DONNÉES TECHNIQUES

Applicable sur	béton	Enrobé percolé	acier	enrobé	bois	carrelage
	<input checked="" type="checkbox"/>		<input checked="" type="checkbox"/>			<input checked="" type="checkbox"/>
Couches précédentes	RESINE MULTICOUCHE v01, Couche de masse époxy lisse ou antidérapante de la gamme STRIASOL					
Couches suivantes	Lui même, VERNIKAR PU, VERNIS FINISH PO					

APPLICATION

Fonction/Aspect	Produit	Préparation mélange	Consommation	Matériel d'application
Finition	FAIRWAY VERNIS	Base et Durcisseur	400 à 500 g/m ²	Rouleau, plateau

La durée de vie du FAIRWAY étant limitée, il est impératif d'appliquer sans délai le mélange.

CONDITIONS D'APPLICATION

Stocker à une température de 20°C, 24h avant application.

Température ambiante : Minimum : 10°C / Maximum : 30°C

Humidité ambiante : 80 % maximum

Humidité du support : Point de Rosée +3°C

Température du support : Elle devra être au moins de 10°C et supérieure de 3°C à celle du point de rosée pour éviter toute condensation

FAIRWAY VERNIS

Vernis époxydique sans solvant de finition



SECHAGE / RECOUVREMENT

Séchage et hygrométrie < 80%		10°C	20°C	30°C
Trafic léger		48 heures	24 heures	12 heures
Trafic normal		6 jours	3 jours	2 jours
Sec		10 heures	5 heures	3 heures
Dur		15 jours	7 jours	4 jours
Délai de recouvrement	Minimum :	24 à 48 heures	12 à 24 heures	6 à 12 heures
	Maximum :	12 jours	6 jours	3 jours

NETTOYAGE

Le premier nettoyage ne pourra avoir lieu qu'après réticulation complète du film, (7 jours à 20°C).

Les systèmes de revêtements de sol à base de résine, comme tous les revêtements et les joints, doivent être entretenus si l'on veut qu'ils soient durables et qu'ils donnent longtemps satisfaction.

Les règles de nettoyage recommandées doivent être respectées, (cf notre procédure).

Certaines performances (comme la résistance à la glissance, aux agressions chimiques, la conductibilité), font partie des caractéristiques qui peuvent évoluer rapidement en fonction de l'utilisation et du manque de soins. Ce sont des phénomènes normaux d'usure.

Il convient de surveiller l'état des systèmes de revêtements et de faire procéder le plus rapidement possible à leur maintenance en cas de détérioration due à un usage intensif.

PROCÉS VERBAUX

Classement performanciel : CSTB

Résistance à la glissance : INRS

SPÉCIFICATIONS RÉGLEMENTAIRES

Classement AFNOR : Classement AFNOR NFT 36 005 Famille I Classe 6b
COV (directive 2004/42/CE) : Valeur limite UE pour ce produit (A/j) : 500 g/l (2010).
Ce produit contient au maximum 150 g/l de COV

HYGIENE ET SECURITE

Point d'éclair : Base : Supérieur à 60°C, Durcisseur : Supérieur à 60°C

Précautions d'utilisation, étiquetage, transport : Se reporter à la fiche de données de sécurité établie selon les directives européennes en vigueur.

Conservation : 2 ans en emballage d'origine plein et fermé. Stocker dans un endroit frais et aéré, à l'abri des intempéries.

CONDITIONNEMENT

KIT	BASE	DURCISSEUR
10 l	6,5 l	3,5 l