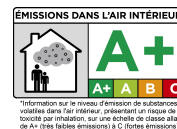


# STRIAFIX

Impression époxydique sans solvant



## DEFINITION

Fixateur époxy :

- Sans solvant,
- Bi-composant,
- Basse viscosité.

## DESTINATION

Impression pour support fermé, béton ou carrelage, avant application de peintures ou de revêtements.

## PROPRIÉTÉS

- Sa faible viscosité favorise l'imprégnation et la pénétration dans le support.
- Compatible avec toute finition époxydique ou polyuréthane de la gamme STRIASOL.
- Présente une excellente adhérence sur béton.
- Facile à appliquer.

## CARACTÉRISTIQUES TECHNIQUES

Aspect du film sec	: Brillant
Teinte(s)	: Incolore
Nombre de composants	: 2
Rapport du mélange en poids	: 63/37
Rapport du mélange en volume	: 61/39
Masse volumique	: 1,07 +/- 0,05 g/cm <sup>3</sup>
Extrait sec en poids	: 98 +/- 2%
Extrait sec en volume	: 97 +/- 3%
Temps de murissement à 20°C	: Néant
Durée de vie en pot du mélange	: 30 minutes à 20°C 15 minutes à 30°C
Température du produit à l'application	: Comprise entre 15 et 30 °C
Consommation théorique	: 0,25 kg/m <sup>2</sup> pour 230 µm secs
Consommation pratique	: Fonction du support, des conditions et du matériel d'application
Dilution	: Prêt à l'emploi
Nettoyage du matériel	: 67-232 v02



## STRIAFIX

Impression époxydique sans solvant

### MISE EN OEUVRE

#### Préparation des surfaces

Carrelage : Préparé par tout moyen mécanique approprié, présentant une rugosité suffisante. Avant d'appliquer, on vérifiera :

- Par sondage, la parfaite adhérence des carreaux sur le support.
- L'état des joints : ceux-ci devront être parfaitement adhérents et étanches (aussi bien au niveau des carrelages que des siphons et autres points particuliers).
- L'absence totale d'humidité de sorte à éviter tout problème ultérieur (cloquage, perte d'adhérence, ...).

Béton : Conforme aux recommandations du DTU 59-3 et du DTU 54-1 concernant la préparation et la qualité des sols avant mise en peinture : support sec, propre, exempt de toute trace de pollution, n'étant pas siège de remontées d'humidité par capillarité et présentant une rugosité suffisante pour l'accrochage du revêtement.

Dans le cas d'un béton ou d'un carrelage après avoir effectué la préparation de surface, une opération de ratissage peut être rendue nécessaire en fonction de l'état de surface obtenue afin de récupérer la planéité. Cette opération de ratissage est réalisée après application de la couche de STRIAFIX à l'aide de la RESINE MULTICOUCHE v01 chargée.

#### Préparation du produit

Stocker à une température de 20°C, 24h avant application.

STRIAFIX est livré en kit de 2 composants, Base et Durcisseur, non fractionnable, à mélanger intimement au moment de l'emploi avec un agitateur mécanique à vitesse lente de façon à ne pas incorporer d'air dans le mélange.

**Nombre de couche(s) :** 1 à 2 suivant la porosité du support

### DONNÉES TECHNIQUES

Applicable sur	béton	Enrobé percolé	acier	enrobé	bois	carrelage
	<input checked="" type="checkbox"/>	<input checked="" type="checkbox"/>				<input checked="" type="checkbox"/>
Couches précédentes	STRIAFIX					
Couches suivantes	STRIASOL 310, STRIASOL PU, STRIASOL 250 SP, STRIATHANE SP, STRIATHANE UVR, STRIASOL 1500, STRIASOL 2500					

### APPLICATION

Fonction/Aspect	Produit	Préparation mélange	Consommation	Matériel d'application
Primaire	STRIAFIX	Base et Durcisseur	0,20-0,30 kg/m <sup>2</sup>	Rouleau 10-12 mm
Primaire Antidérapant	STRIAFIX	Base et Durcisseur	0,20-0,30 kg/m <sup>2</sup>	Rouleau 10-12 mm
	Saupoudrage à refus quartz	Quartz 0,1-0,3 mm ou 0,4-0,5 mm	2,0 à 3.0 kg/m <sup>2</sup>	Manuellement

La durée de vie du STRIAFIX étant limitée, il est impératif d'appliquer sans délai le mélange.

## STRIAFIX

Impression époxydique sans solvant

### CONDITIONS D'APPLICATION

Stocker à une température de 20°C, 24h avant application.

Température ambiante : Minimum : 10°C / Maximum : 30°C

Humidité ambiante : 85 % maximum

Humidité du support : 4 % maximum

Température du support : Elle devra être au moins de 10°C et supérieure de 3°C à celle du point de rosée pour éviter toute condensation

Pour le durcissement complet du STRIAFIX, la température moyenne du support ne doit pas être inférieure à la température minimale d'application. Après application, la surface doit être protégée de l'eau pendant au moins 24 heures à 20°C. En effet l'eau pourrait provoquer un blanchissement de la couche de STRIAFIX et/ou la rendre collante, et pourrait diminuer l'adhérence de la couche suivante.

### SECHAGE / RECOUVREMENT

Séchage et hygrométrie < 80%		10°C	20°C	30°C
Sec		48 heures	24 heures	12 heures
Délai de recouvrement	Minimum :	48 heures	24 heures	12 heures
	Maximum :	14 jours	7 jours	3 jours

### SPÉCIFICATIONS RÉGLEMENTAIRES

Classement AFNOR : Classement AFNOR NFT 36 005 Famille I Classe 6b

COV (directive 2004/42/CE) : Valeur limite UE pour ce produit (A/j) : 500 g/l (2010).  
Ce produit contient au maximum 90 g/l de COV

### HYGIENE ET SECURITE

Point d'éclair : Base : Supérieur à 60°C, Durcisseur : Supérieur à 60°C

Précautions d'utilisation, étiquetage, transport : Se reporter à la fiche de données de sécurité établie selon les directives européennes en vigueur.

Conservation : 2 ans en emballage d'origine plein et fermé. Stocker dans un endroit frais et aéré, à l'abri des intempéries.

### CONDITIONNEMENT

KIT	BASE	DURCISSEUR
5 kg	3,15 kg	1,85 kg

